

MONTAŽA IN SERVIS ELEKTRIČNIH DVIGAL TER DRUGIH ELEKTRIČNIH NAPRAV IN STROJEV

Bartol Zvonko s.p., Badjurova ulica 22, 1000 Ljubljana, GSM: 041 668 069, tel.: 01/4288-645, fax: 01/4272-858, E-mail: zvonko.bartol@siol.net, www.dvigala.eu

Vitel za stensko montažo, model SW-W ALPHA

Kapaciteta: 300–1000 kg

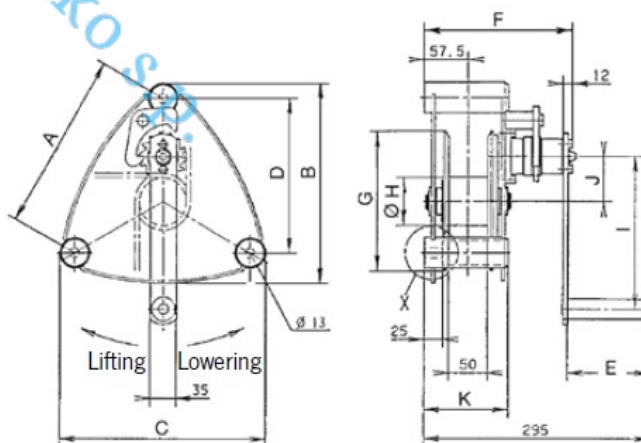
Vsestranski vitel za stensko montažo, ki olajša dviganje bremen.

Lastnosti

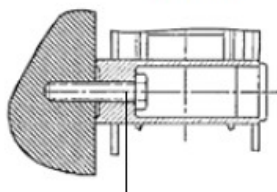
- Lahko in robustno ohišje iz štancanega jekla ter kompaktna zasnova.
- S pogonom preko čelnega zobnika je dosežena optimalna učinkovitost in udobje pri rokovanju z vitlom.
- Izvod vrvi je mogoč v vse smeri.
- Za boljšo zaščito pred korozijo so vsi sestavni deli pocinkani, boben pa ima poleg tega še poseben premaz.
- Vgrajena ročica z bremensko zavoro za varno zadrževanje bremena.
- Hitro in enostavno nameščanje na zidove.

Možnosti

- Ročica z zložljivim ročajem za uporabo v tesnih prostorih.
- Nastavljiva dolžina ročice.



View x
M 1:2.5



Tehnični podatki, model SW-W ALPHA

Model	Št. art.	Vlečna zmogljivost – prva plast kg	Vlečna zmogljivost – vrhnja plast kg	Premer bobna mm	Premer vrvi* mm	Uporabna dolžina vrvi – prva plast m	Uporabna dolžina vrvi – vrhnja plast m	Dvig v enem obratu vzvoda mm	Sila za vrtenje vzvoda daN	Teža brez vrvi kg
ALPHA 300	030272006	300	130	50	5	1,3	28	57	13	10
ALPHA 500	030272005	500	230	50	6	1	20	55	17	10
ALPHA 750	030272002	750	270	50	7	1	26	45	17	16
ALPHA 1000	030272001	1000	360	50	7	1	26	45	18	16

*priporočena vrvi: DIN 3060 FE-znk 1770 sZ-spa

Dimenzije, model SW-W ALPHA

Model	ALPHA 300	ALPHA 500	ALPHA 750	ALPHA 1000
Št. art.	030272006	030272005	030272002	030272001
A, mm	234	234	306	306
B, mm	262	262	337	337
C, mm	274	274	357	357
D, mm	203	203	265	265
E, mm	107	107	107	107
F, mm	194	194	194	194
G, mm	183	183	255	255
? H, mm	63	63	63,5	63,5
I, mm	200	250	250	320
J, mm	58,6	58,6	92,5	92,5
K, mm	109,5	109,5	107	107

Za boljše vodenje vrvi do točke obešanja bremena priporočamo uporabo škripcev; glejte stran 83.