

MONTAŽA IN SERVIS ELEKTRIČNIH DVIGAL TER DRUGIH ELEKTRIČNIH NAPRAV IN STROJEV

Bartol Zvonko s.p., Badjurova ulica 22, 1000 Ljubljana, GSM: 041 668 069, tel.: 01/4288-645, fax: 01/4272-858, E-mail: zvonko.bartol@siol.net, www.dvigala.eu

Žični poteg, model Yaletrac ST

Model žičnega potega Yaletrac ST s svojim stabilnim ohišjem iz globoko vlečene jeklene pločevine ponuja kompaktnost in robustnost, hkrati pa optimalno težo. Ohranjene so prednosti prejšnje serije Yaletrac, pri tem pa smo jih v skladu s tržnimi zahtevami še dopolnili. Ročna sila, potrebna za uporabo, je z uporabo aksialnih krogličnih ležajev občutno izboljšana.

Lastnosti

- Naprava je zaradi kombinacije ročaja in noge v pokončnem položaju stabilna.
- Kompaktna teleskopska ročica, ki jo je mogoče s pomočjo ježka čvrsto pritrditi na napravo.
- Življenjska doba naprave je izboljšana z uporabo gumijastih manšet, ki preprečujejo vstop umazanije in praha v mehanizem.
- Vzvoda za pomik naprej in nazaj sta nameščena v tandemu, zaradi česar je ohišje vitko in zagotavlja optimalen prenos moči.
- Preobremenitvena zaščita je izvedena s strižnim zatičem. Rezervni strižni zatiči so shranjeni v ročaju za prenašanje, kjer so zlahka dostopni. Zlomljen zatič je mogoče zamenjati brez odstranitve bremena.
- Sistem vravnih prižem se sprosti s pomočjo vzvoda, kar omogoča enostavno in neovirano napeljavo vrvi.
- Yaletrac ST uporablja posebno, fleksibilno vrv. Ima šest pramenov in jekleno jedro, prepoznate pa jo lahko po tem, da je eden od pramenov oranžne barve. Na enem koncu je vrv zožena, za lažje vdevanje v napravo; na drugem koncu je nameščen kavelj, opremljen z varnostno zaponko.
- Vzporedna postavitev prižem poskrbi za enakomerno razporeditev prižemne sile in tako zaščiti vrv. Pomik vrvi ob vsakem potegu vzvoda je dolg, delovna hitrost pa zato večja.
- Velika odprtina na vrhu naprave omogoča enostavno čiščenje: napravo preprosto splaknete z vodo in temeljito podmažete z motornim oljem in že je pripravljena na nadaljnjo uporabo.

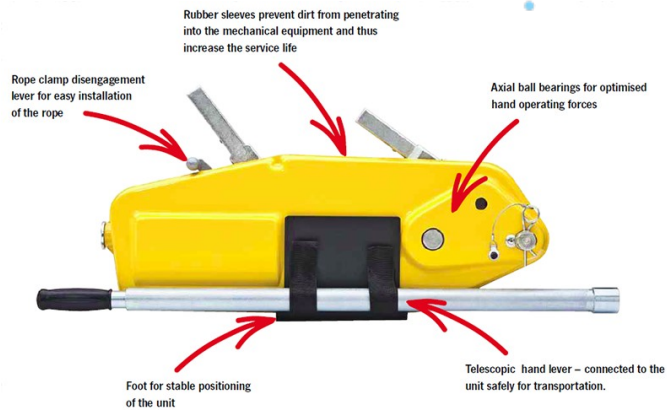
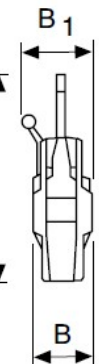
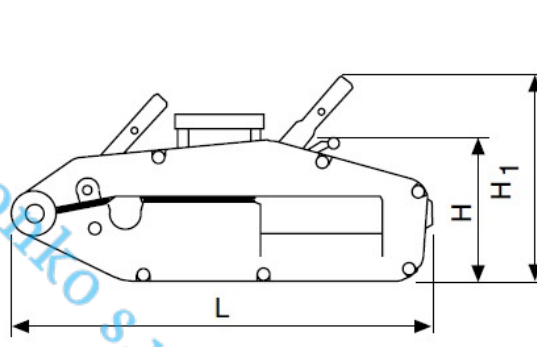
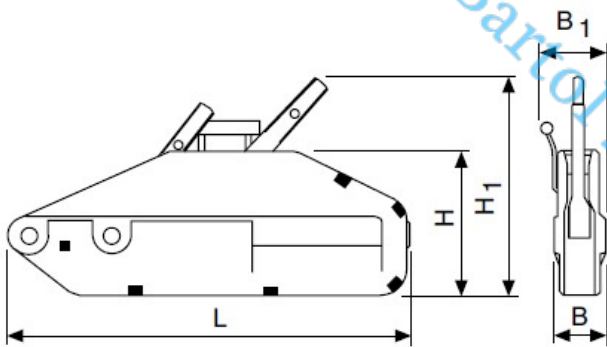
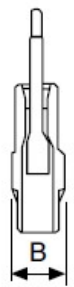
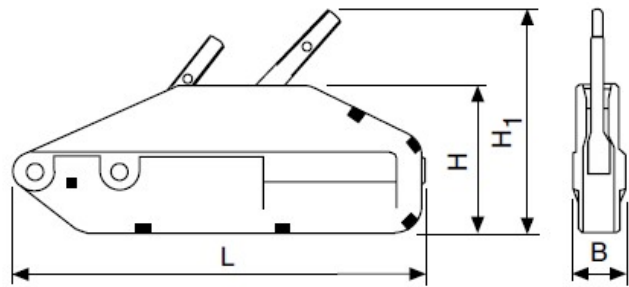
Možnosti

- Kavelj z zanko in varnostno zaponko.
- Daljše vrvi.
- Navijalni boben.
- Škatla za shranjevanje.



Bartol Zvonko s.p., Badjurova ulica 22, 1000 Ljubljana, GSM: 041 668 069, tel.: 01/4288-645, fax: 01/4272-858, E-mail: zvonko.bartol@siol.net, www.dvigala.eu

Za morebitne napake v Slovenskih prospektih ne odgovarjamo!



Tehnični podatki, Yaletrac ST

Model	EAN-No. 4025092*	Vlečna zmogljivost pri polni obremenitvi kg	Pomik vrvi z vsakim potegom naprej/nazaj mm	Sila potega pri polni obremenitvi daN	Dolžina vzvoda mm	Premer vrvi mm	Teža brez vrvi kg	Rope weight kg/ m
-------	---------------------	------------------------------------------------	------------------------------------------------	------------------------------------------	----------------------	-------------------	----------------------	----------------------

Bartol Zvonko s.p., Badjurova ulica 22, 1000 Ljubljana, GSM: 041 668 069,
tel.: 01/4288-645, fax: 01/4272-858, E-mail: zvonko.bartol@siol.net, www.dvigala.eu

Za morebitne napake v Slovenskih prospektih ne odgovarjamo!

Y 10 ST	*422901	1000	60	23	800	8,4	8,5	0,29
Y 16 ST	*422925	1600	60	28	790/ 1190	11,5	15,8	0,53
Y 32 ST	*422963	3200	40	46	790/ 1190	16	27,2	1

Dimenzije, model Yaletrac ST

Model	Y 10 ST	Y 16 ST	Y 32 ST
L, mm	435	560	664
H, mm	178	205	240
H1, mm	235	280	350
B, mm	61	86	96
B1, mm	94	125	123

Dvigala in mački podjetja Yale niso namenjeni dviganju oseb in se jih v ta namen ne sme uporabljati.

Vlečna sila:

1000–3200 daN

Bartol Zvonko s.p.