

MONTAŽA IN SERVIS ELEKTRIČNIH DVIGAL TER DRUGIH ELEKTRIČNIH NAPRAV IN STROJEV

Bartol Zvonko s.p., Badjurova ulica 22, 1000 Ljubljana, GSM: 041 668 069, tel.: 01/4288-645, fax: 01/4272-858, E-mail: zvonko.bartol@siol.net, www.dvigala.eu

Električni maček, model VTE-U

Kapaciteta: 1000—5000 kg

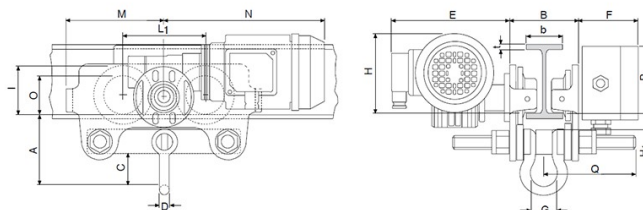
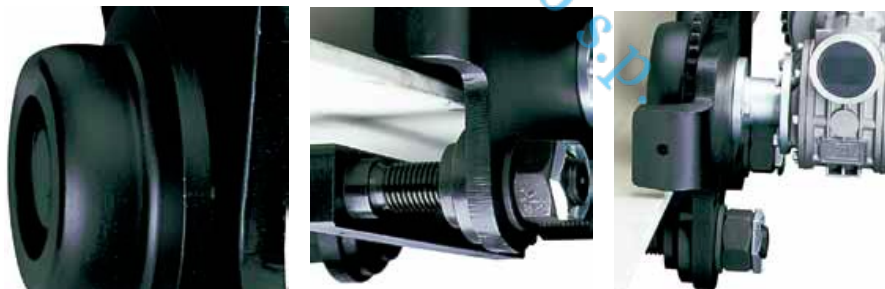
Posebej priporočljiv za bremena, težja od 1000 kg, za dolge transportne razdalje in/ali ob pogosti uporabi. Zaradi univerzalnega priključka s škopcem je primeren za skoraj vsa dvigala oz. škripce, opremljene s kavljem za obešanje. Motor za pomikanje s polžastim zobnikom zagotavlja mehak zagon in samozaviranje — posebna zavora motorja ni potrebna.

Lastnosti

- Standardna delovna napetost: evropska — 400 V, trifazna, 50 Hz. Enohitrostne motorje je mogoče povezati za uporabo napetosti 230 V.
- Motor je zaščiten pred prahom in curki vode do razreda IP 55, daljinski upravljalnik z gumbi pa do razreda IP 65.
- Kompakten, robusten okvir z nizko skupno višino.
- Kolesa izdelana iz žilavega jekla. Strojno obdelane površine in uležajenje s krogličnimi ležaji. Nagnjen presek, primeren za vzporedne in nagnjene preseke tekalnih profilov.
- Napravi za zaščito pred padci in zvrčanjem sta v standardni opremi.
- Zaradi navojnih vreten ga je mogoče zlahka prilagoditi širokemu razponu širin in presekov tekalnih profilov.

Možnosti

- Nizka krmilna napetost (42 V).
- Gumijasti blažilci.
- 230 V, enofazna, 50 Hz



Tehnični podatki, model VTE-U

Bartol Zvonko s.p., Badjurova ulica 22, 1000 Ljubljana, GSM: 041 668 069,
tel.: 01/4288-645, fax: 01/4272-858, E-mail: zvonko.bartol@siol.net, www.dvigala.eu

Za morebitne napake v Slovenskih prospektih ne odgovarjamo!

| Model | EAN-No. 4025092* | Nosilnost kg | Hitrost pomikanja m/min | Motor kW | Širina pasnice tekalnega profila mm | Maks. debelina pasnice tekalnega profila t mm | Min. polmer zavojev m | Teža kg |
|---------------|---------------------|-----------------|-------------------------------|-------------------|---|---|-----------------------------|------------|
| VTE 1-A-18/U* | *073547 | 1000 | 18 or 18/4,5 | 0,18 or 0,18/0,06 | 58 - 180 | 19 | 0,9 | 19,5 |
| VTE 1-B-18/U* | *073585 | 1000 | 18 or 18/4,5 | 0,18 or 0,18/0,06 | 180 - 300 | 19 | 0,9 | 25,2 |
| VTE 2-A-18/U* | *073561 | 2000 | 18 or 18/4,5 | 0,18 or 0,18/0,06 | 58 - 180 | 19 | 1,15 | 26,0 |
| VTE 2-B-18/U* | *073608 | 2000 | 18 or 18/4,5 | 0,18 or 0,18/0,06 | 180 - 300 | 19 | 1,15 | 30,2 |
| VTE 3-A-11/U | *073424 | 3000 | 11 or 11/2,8 | 0,37 or 0,3/0,09 | 74 - 180 | 27 | 1,5 | 51,0 |
| VTE 3-B-11/U | *073509 | 3000 | 11 or 11/2,8 | 0,37 or 0,3/0,09 | 180 - 300 | 27 | 1,4 | 53,0 |
| VTE 5-A-11/U | *073448 | 5000 | 11 or 11/2,8 | 0,37 or 0,3/0,09 | 98 - 180 | 27 | 2,0 | 77,0 |
| VTE 5-B-11/U | *073523 | 5000 | 11 or 11/2,8 | 0,37 or 0,3/0,09 | 180 - 300 | 27 | 1,8 | 80,0 |

*hitrosti pomikanja 11 ali 11/2,8 m/min po naročilu

Dimenzije, model VTE-U

| Model | VTE 1-A-18/U | VTE 1-B-18/U | VTE 2-A-18/U | VTE 2-B-18/U | VTE 3-A-11/U | VTE 3-B-11/U | VTE 5-A-11/U | VTE 5-B-11/U |
|---------------------------|--------------|--------------|--------------|--------------|--------------|--------------|--------------|--------------|
| A, mm | 113 | 113 | 115 | 115 | 139 | 139 | 161 | 161 |
| B, mm | b + 50 | b + 50 | b + 54 | b + 54 | b + 60 | b + 60 | b + 70 | b + 70 |
| B, mm | 49 | 49 | 47 | 47 | 57 | 57 | 60 | 60 |
| D, mm | 16 | 16 | 16 | 16 | 19 | 19 | 22 | 22 |
| E, mm | 187 | 187 | 187 | 187 | 202 | 202 | 202 | 202 |
| F, mm | 94 | 94 | 94 | 94 | 94 | 94 | 94 | 94 |
| G, mm | 43 | 43 | 43 | 43 | 51 | 51 | 58 | 58 |
| H, mm | 129 | 129 | 128 | 128 | 144 | 144 | 178 | 178 |
| H1, mm | 24 | 24 | 24 | 24 | 32 | 32 | 32 | 32 |
| I, mm | 77 | 77 | 98 | 98 | 133 | 133 | 149 | 149 |
| L1, mm | 130 | 130 | 150 | 150 | 180 | 180 | 209 | 209 |
| M, mm | 155 | 155 | 180 | 180 | 208 | 208 | 263 | 263 |
| N enohitrostni, mm, mm | 255 | 255 | 255 | 255 | 292 | 292 | 292 | 292 |
| N dvohitrostni, mm, mm | 263 | 263 | 263 | 263 | 296 | 296 | 296 | 296 |
| O, mm | 60 | 60 | 80 | 80 | 112 | 112 | 125 | 125 |
| P, mm | 123 | 123 | 123 | 123 | 129 | 129 | 121 | 121 |
| Q, mm | 145 | 205 | 153 | 213 | 160 | 220 | 182 | 242 |

Dvigala in mački podjetja Yale niso namenjeni dviganju oseb in se jih v ta namen ne sme uporabljati.